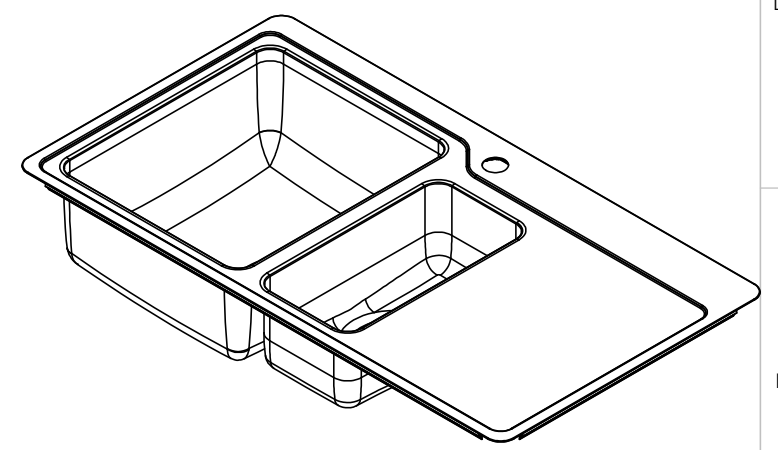
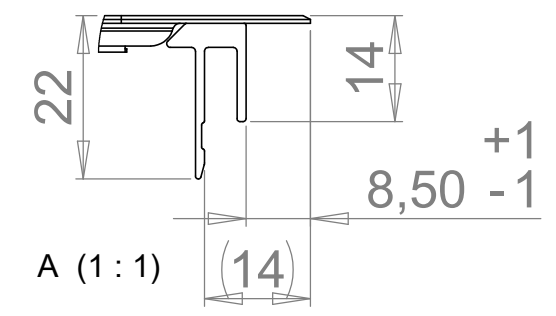
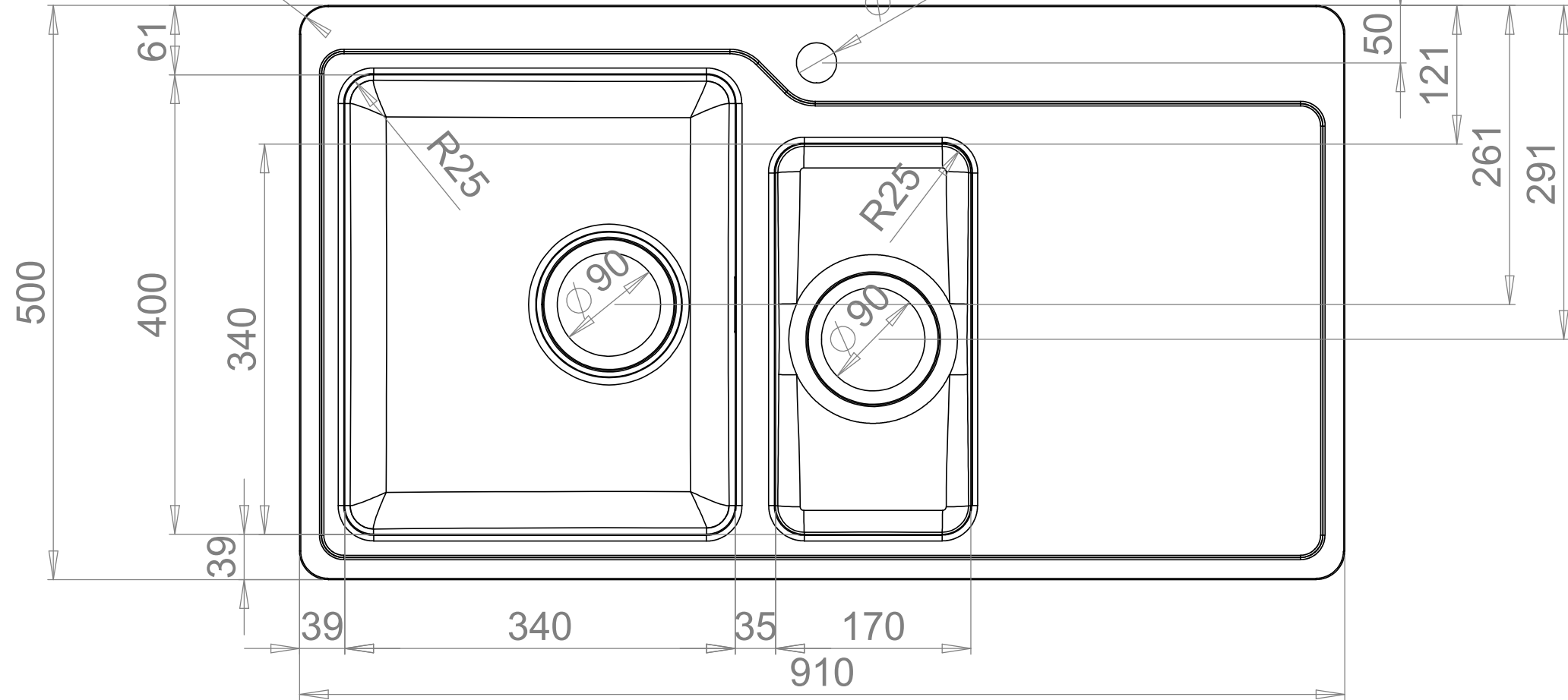
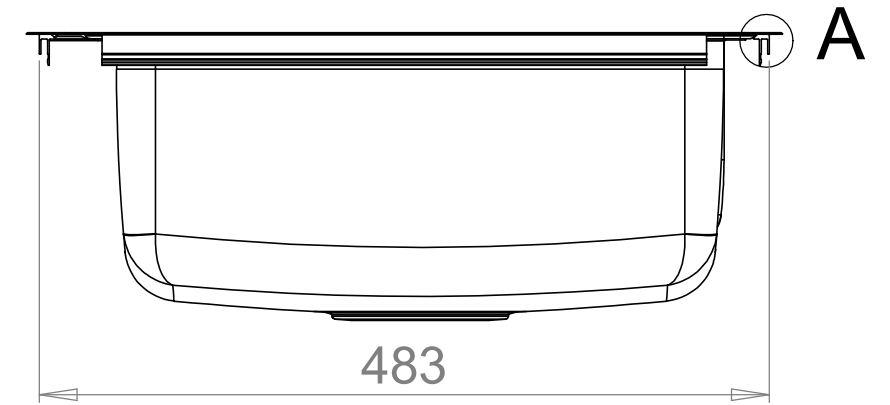
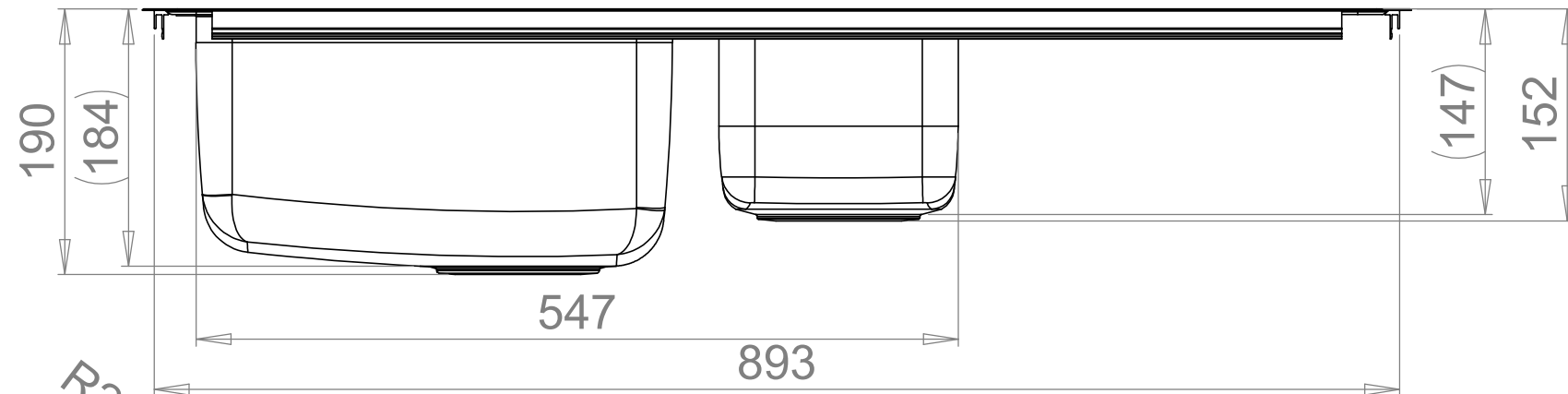
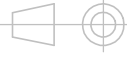


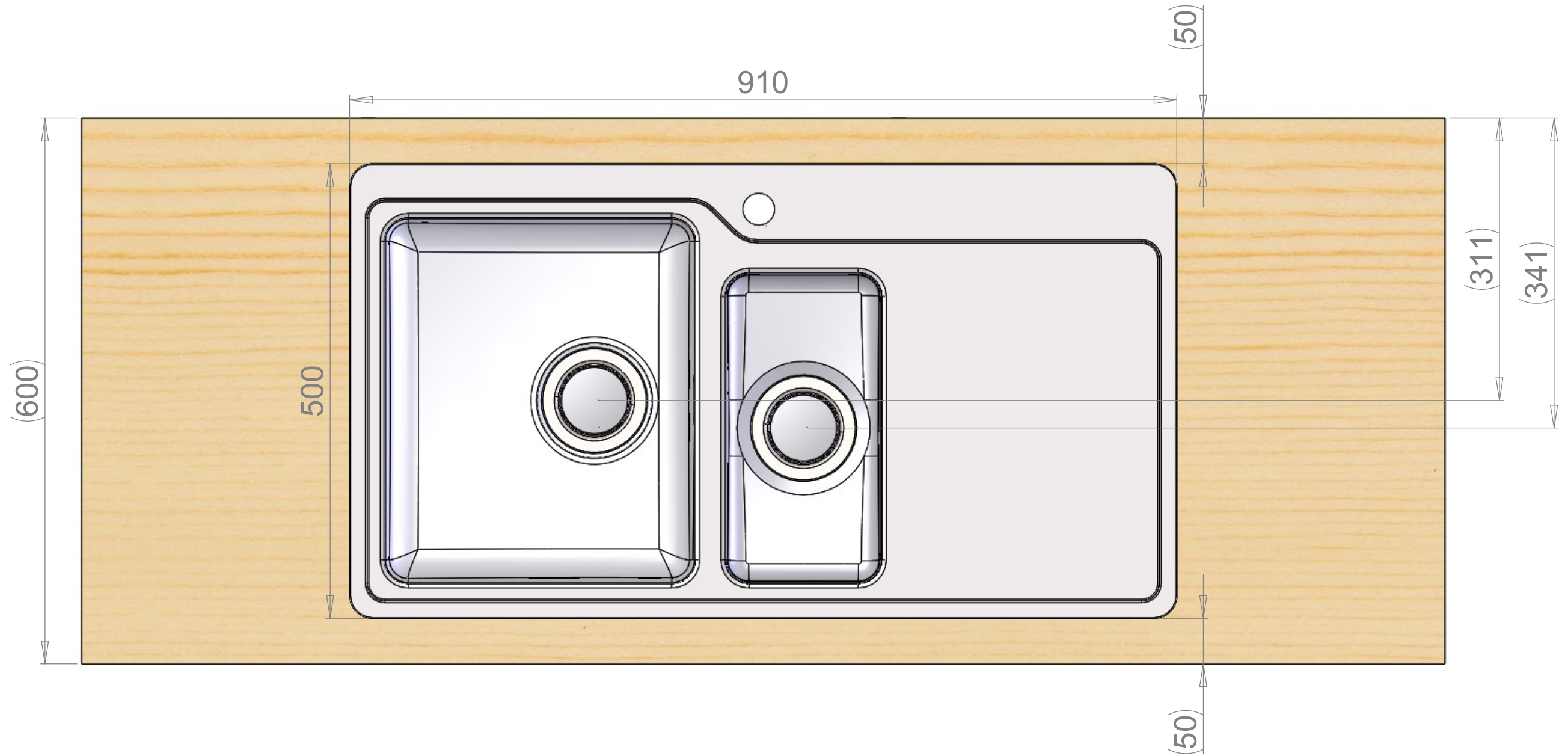
MAIN DIMENSIONS

REVISION	Muutos	Pvm	AUTHOR
A		3.1.2017	jaripe+
B		5.12.2018	villes+
C		27.12.2018	villes+



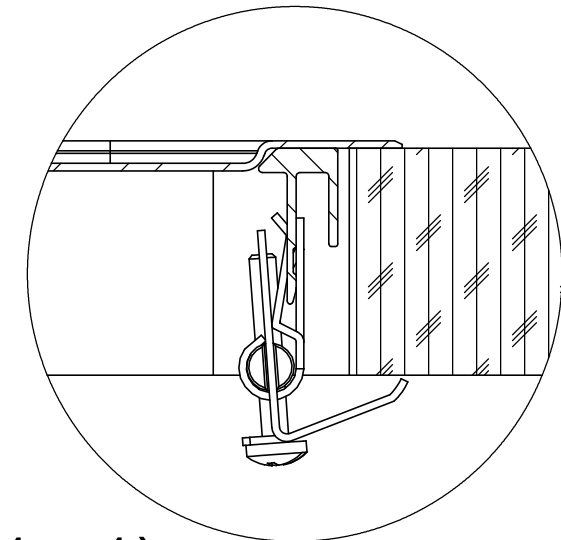
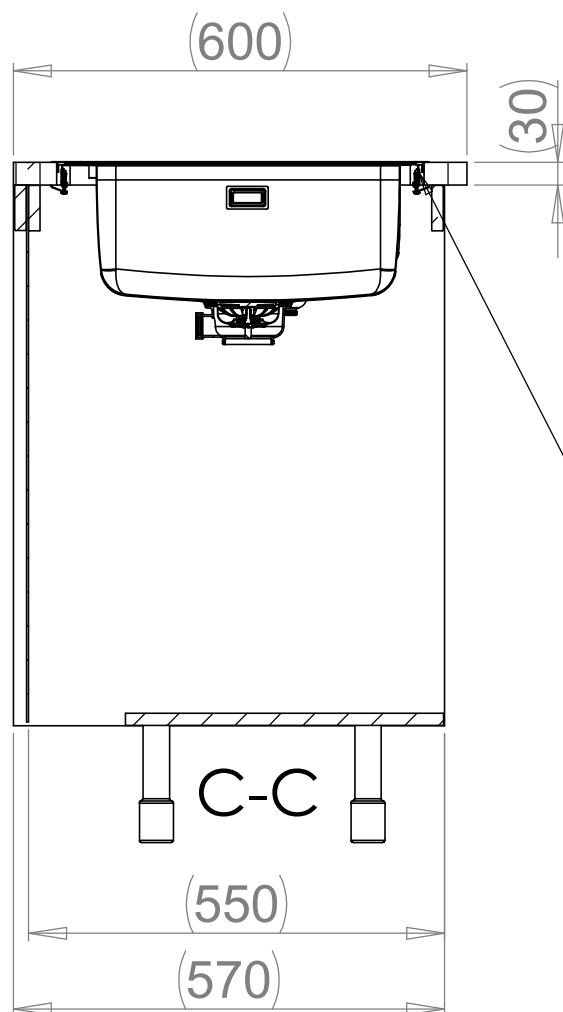
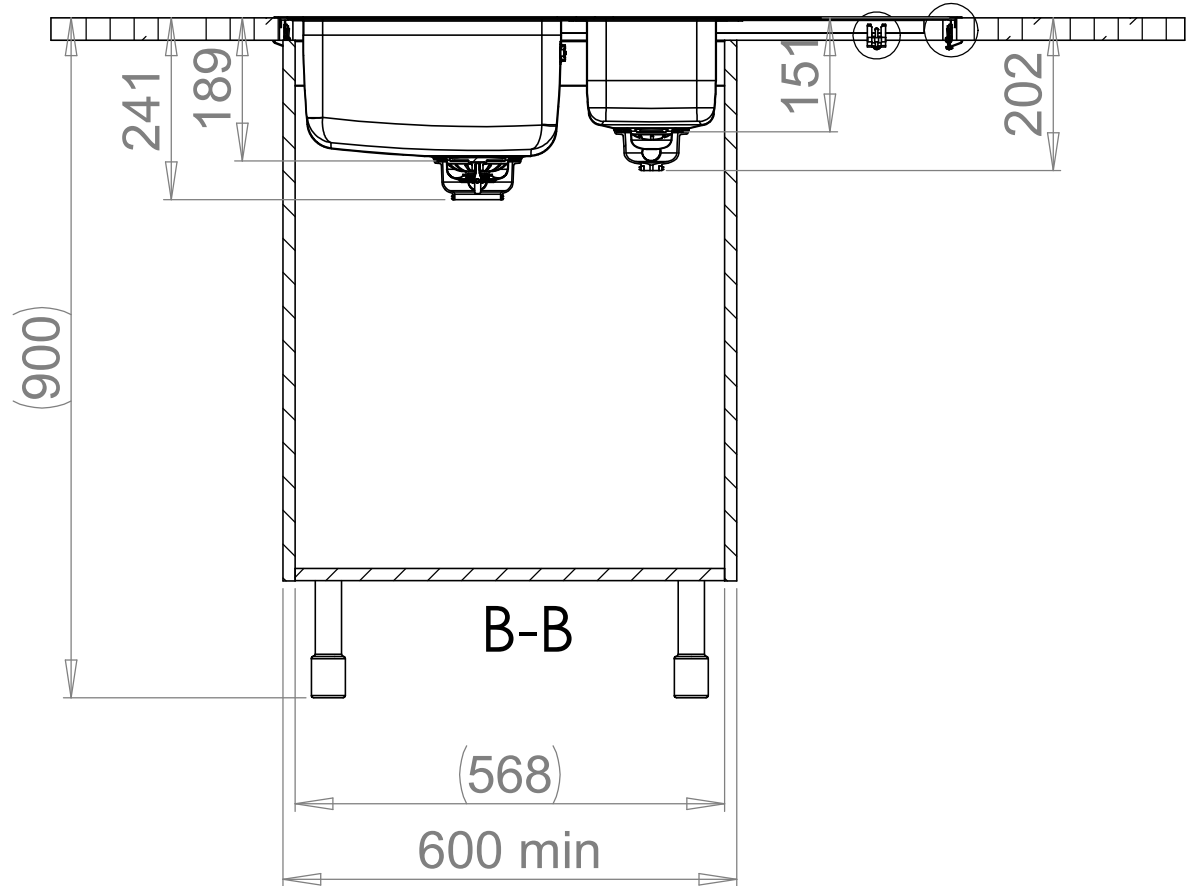
 www.stala.com	Massa 6.03 kg	Yleistoleranssi ISO-2768-m	Suunnittelija TN	Pvm 21.02.2013
	Mittakaava A3 1:5	Nimike CES40-17-L	Tarkastaja	Pvm
Nimitys N4017-91L			Piirustusnumero 14081	Sivu 1/6
Technical Data Sheet			Rev C	

WORKTOP ASSEMBLY



	Massa 6.03 kg	Yleistoleranssi ISO-2768-m	Suunnittelija TN	Pvm 21.02.2013
	Mittakaava A3 1:5	Nimike CES40-17-L	Tarkastaja	Pvm
 www.stala.com	Nimitys N4017-91L	Piirustusnumero 14081	Siv 2/6	Rev C
	Technical Data Sheet	Pvm	Pvm	Pvm

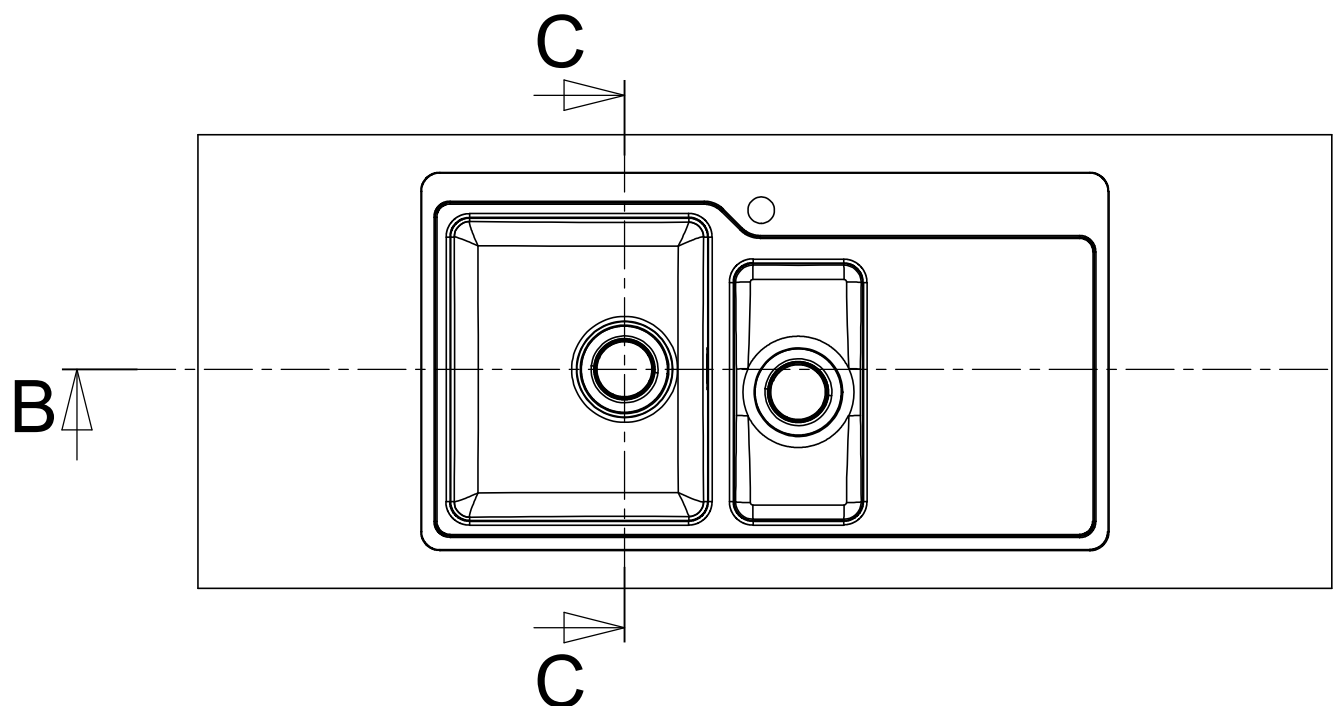
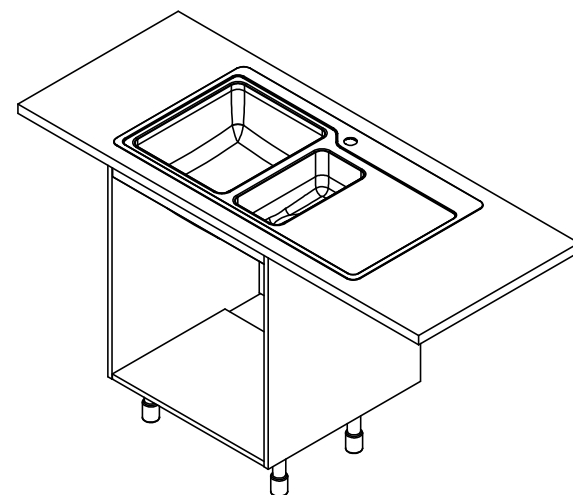
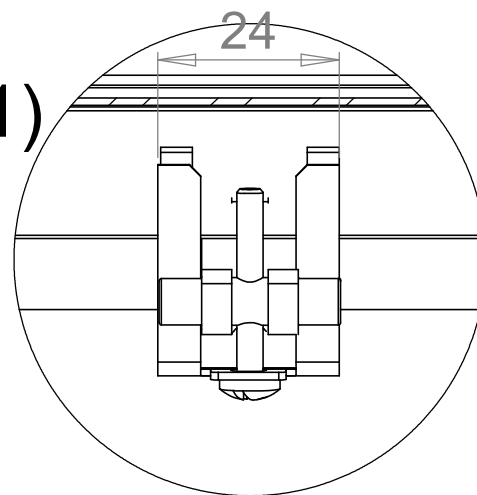
SPACE REQUIREMENTS




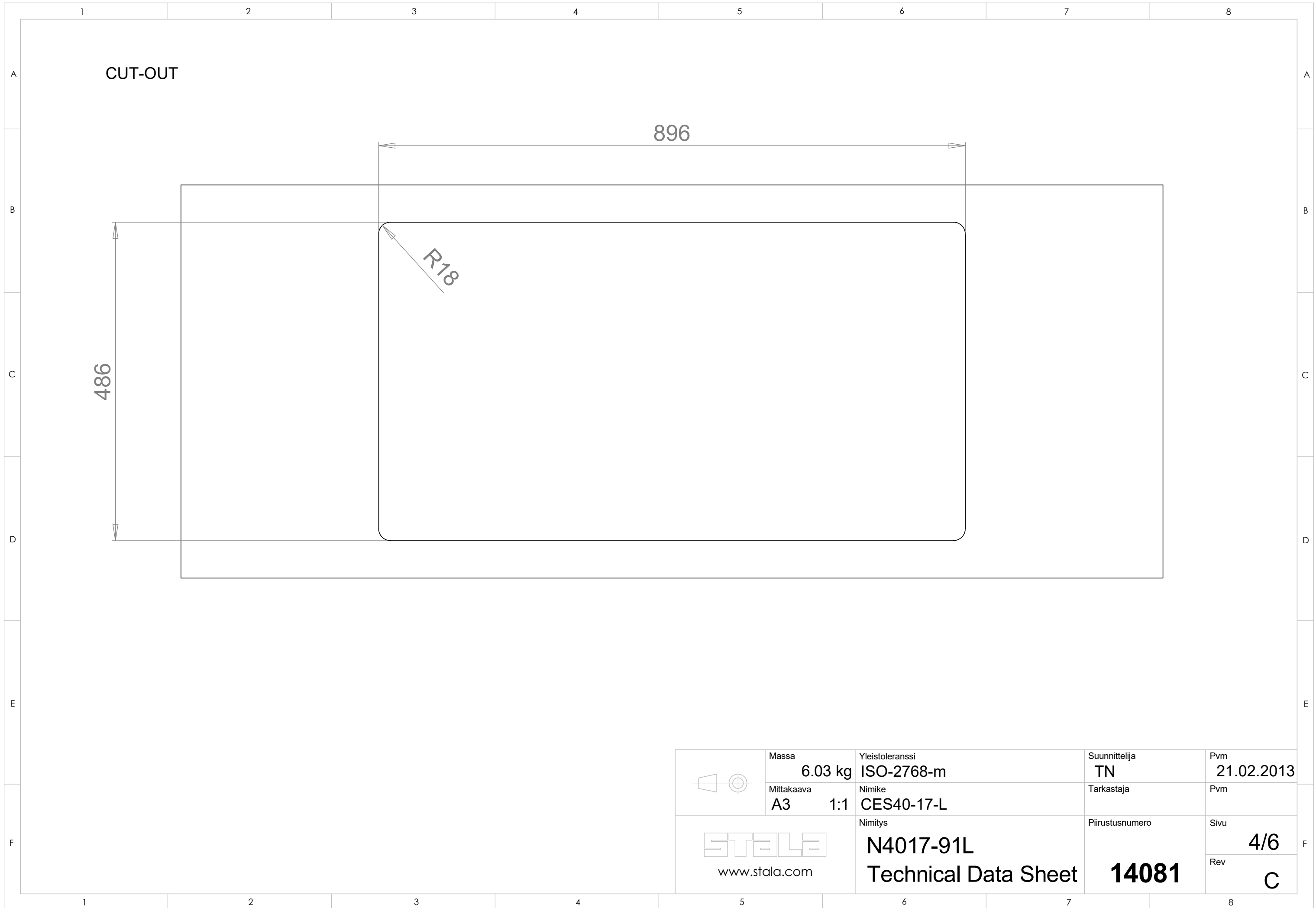
D (1 : 1)

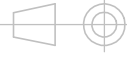

Huom!
 Tarvittaessa kaapin väliseinää ja etu/takalistaa lovetettava kiinnikkeitä varten ja pesuallas on kiinnitettävä ennen työtason asennusta.
 Obs!
 Vid behov måste en inskärning för hofästena göras i skåpets mellanvägg och förbindningslist och diskbänken måste fästas innan du monterar bänkskivan.
 Notice!
 The partition walls and front/back list of the cupboard must be notched for the sink mountings when needed and the sink must be fastened before installing the worktop.

E (1 : 1)



Massa	6.03 kg	Yleistoleranssi	ISO-2768-m	Suunnittelija	TN	Pvm	21.02.2013
Mittakaava	A3 1:10	Nimike	CES40-17-L	Tarkastaja		Pvm	
 www.stala.com		Nimitys	N4017-91L	Piirustusnumero	14081	Sivu	3/6
		Technical Data Sheet		Rev	C		



	Massa 6.03 kg	Yleistoleranssi ISO-2768-m	Suunnittelija TN	Pvm 21.02.2013
	Mittakaava A3 1:1	Nimike CES40-17-L	Tarkastaja	Pvm
 www.stala.com	Nimitys N4017-91L	Piirustusnumero 14081	Sivunumero 4/6	Sivunumero 4/6
	Technical Data Sheet	14081	Revision C	

